


# Catalogo

## Materiale Elettrico



2021

 La Filometallica Srl è sinonimo di affidabilità, varietà di gamma, rispetto degli standard di sicurezza e innovazione al passo con le esigenze del mercato dal lontano 1932.

Realtà radicata nel capoluogo lombardo a testimonianza dell'operosità italiana, oltre a commercializzare con il proprio marchio IMPERIA® le lampade ad incandescenza, ha saputo guardare avanti, scegliendo da tempo di affrontare le tematiche legate al risparmio energetico con soluzioni innovative, sia sotto il profilo funzionale che tecnologico.

Al fianco della già ricca offerta di prodotti a proprio marchio, fin dall'anno 2000 La Filometallica è distributore esclusivo per il mercato italiano dei prodotti a marchio Megaman®.

Nella propria sede operativa di San Giuliano Milanese è presente uno Showroom che oltre a presentare l'ampia gamma è in grado di mostrare le ultime tecnologie LED a confronto con la tecnologia alogena evidenziandone i vantaggi.

I marchi internazionali rappresentati, fanno de La Filometallica una protagonista del mercato dell'illuminazione con un'offerta ampia, diversificata, completa e aggiornata per soddisfare ogni esigenza di illuminazione.

Quale ampliamento della propria offerta, La Filometallica ha voluto affiancare all'offerta di sorgenti luminose e apparecchi anche una selezione di prodotti del settore elettrico per l'utilizzo domestico commercializzati con il marchio **IMPERIA® Electric**.

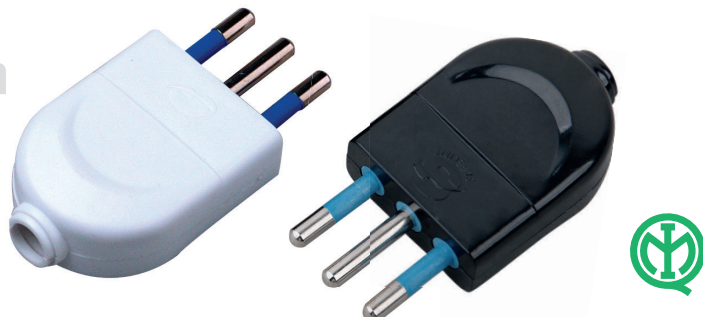


Un nuovo settore fa quindi ingresso nella ricca famiglia di prodotti IMPERIA® tutti contraddistinti da un fattore comune: la qualità di prodotto che dal 1932 contraddistingue la nostra offerta.



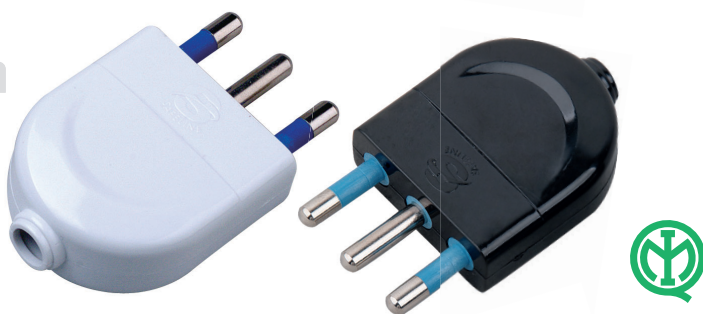
## SPINA S11 con uscita cavo assiale

codice	colore	plug	socket	Imballi
<b>900093</b>	Bianca	2P+T 10A		20(200)
<b>900284</b>	Nera	2P+T 10A		20(200)



## SPINA S17 con uscita cavo assiale

codice	colore	plug	socket	Imballi
<b>900109</b>	Bianca	2P+T 16A		20(200)
<b>900291</b>	Nera	2P+T 16A		20(200)



## PRESA BIPASSO P17/11 con uscita cavo assiale

codice	colore	plug	socket	Imballi
<b>900130</b>	Bianca		2P+T 10/16A	20(200)
<b>900307</b>	Nera		2P+T 10/16A	20(200)



## SPINA PIATTA S11 (SMALL) con uscita cavo a 90°

codice	colore	plug	socket	Imballi
<b>900116</b>	Bianca	2P+T 10A		20(200)



## SPINA PIATTA S17 (SMALL) con uscita cavo a 90°

codice	colore	plug	socket	Imballi
<b>900123</b>	Bianca	2P+T 16A	1500	20(200)



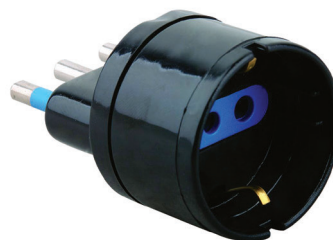
## ADATTATORE SCHUKO S11 > P30

codice	colore	plug	socket	Imballi
<b>900147</b>	Bianca	2P+T 10A	2P+T SCHUKO 1500	20(200)
<b>900314</b>	Nera	2P+T 10A	2P+T SCHUKO 1500	20(200)



## ADATTATORE SCHUKO S17 > P30

codice	colore	plug	socket	Imballi
<b>900154</b>	Bianca	2P+T 16A	2P+T SCHUKO 1500	20(200)
<b>900321</b>	Nera	2P+T 16A	2P+T SCHUKO 1500	20(200)



## TRIPLA S11 > 3 x P11

codice	colore	plug	socket	1500	Imballi
<b>900178</b>	Bianca	2P+T 10A	2P+T 10A	1500	20(200)
<b>900338</b>	Nera	2P+T 10A	2P+T 10A	1500	20(200)



## TRIPLA S17 > 3 x BIPASSO P17/11

codice	colore	plug	socket	1500	Imballi
<b>900185</b>	Bianca	2P+T 16A	2P+T 10/16A	1500	20(200)
<b>900345</b>	Nera	2P+T 16A	2P+T 10/16A	1500	20(200)



## TRIPLA S17 > 2 x BIPASSO P17/11 + 1 P30 UNIVERSALE

codice	colore	plug	socket	1500	Imballi
<b>900192</b>	Bianca	2P+T 16A	2P+T 10/16A	1500	20(200)



## TRIPLA SALVASPAZIO S17 > 2 x BIPASSO P17/11 + 1 P30 UNIV.

codice	colore	plug	socket	1500	Imballi
<b>900161</b>	Bianca	2P+T 16A	2P+T 10/16A	1500	20(200)



## TRIPLA ROTANTE S11 > 2 x BIPASSO P17/11 + 1 P30 UNIV.

codice	colore	plug	socket	1500	Imballi
<b>900277</b>	Bianca	2P+T 10A	2P+T 10/16A	1500	20(200)





- Multipresa Basic per uso domestico senza cavo
- 4 o 6 Prese Bipasso



### MULTIPRESA 4 POSTI P17/11 BIPASSO

codice	colore	plug	socket	Watt Max	Imballi
900376	Bianca	-	2P+T 10/16A	2500	5(50)



### MULTIPRESA 6 POSTI P17/11 BIPASSO

codice	colore	plug	socket	Watt Max	Imballi
900383	Bianca	-	2P+T 10/16A	2500	5(40)



- Multipresa Basic per uso domestico
- 4 o 6 Prese Bipasso
- Cavo H05VV-F 3 x 1mm<sup>2</sup>
- Lunghezza Cavo 1,5 metri



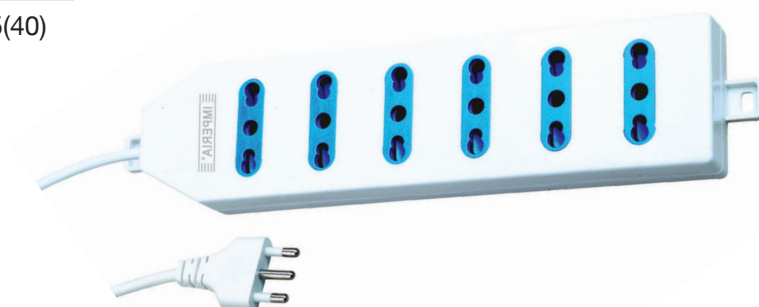
### MULTIPRESA 4 POSTI P17/11 BIPASSO

codice	colore	plug	socket	Watt Max	Imballi
900352	Bianca	2P+T 16A	2P+T 10/16A	2500	5(50)



### MULTIPRESA 6 POSTI P17/11 BIPASSO

codice	colore	plug	socket	Watt Max	Imballi
900369	Bianca	2P+T 16A	2P+T 10/16A	2500	5(40)



- Multipresa Standard per uso domestico
- con interruttore luminoso
- 3, 4 o 5 Prese Universali Schuko/Bipasso
- Cavo H05VV-F 3 x 1mm<sup>2</sup>
- Lunghezza Cavo 1,5 metri



### MULTIPRESA 3 POSTI P30 BIPASSO/SCHUKO

codice	colore	plug	socket	Watt Max	Imballi
900024	Bianca	2P+T 16A	2P+T 10/16A	3500	5(40)



MAX  
3500W

INTERRUTTORE  
LUMINOSO  
ON/OFF

SPINA  
16A

UNIVERSALE

### MULTIPRESA 4 POSTI P30 BIPASSO/SCHUKO

codice	colore	plug	socket	Watt Max	Imballi
900031	Bianca	2P+T 16A	2P+T 10/16A	3500	5(40)



MAX  
3500W

INTERRUTTORE  
LUMINOSO  
ON/OFF

SPINA  
16A

UNIVERSALE

### MULTIPRESA 5 POSTI P30 BIPASSO/SCHUKO

codice	colore	plug	socket	Watt Max	Imballi
900048	Bianca	2P+T 16A	2P+T 10/16A	3500	5(30)



MAX  
3500W

INTERRUTTORE  
LUMINOSO  
ON/OFF

SPINA  
16A

UNIVERSALE



- Multipresa Premium per uso domestico
- con interruttore luminoso
- 3 o 4 Prese Universali Schuko/Bipasso
- 6 o 8 Prese laterali Bipasso
- Cavo H05VV-F 3 x 1mm<sup>2</sup>
- Lunghezza Cavo 1,5 metri



## MULTIPRESA 3 POSTI P30 BIPASSO/SCHUKO + 6 POSTI BIPASSO

codice	colore	plug	socket	Watt Max	Imballi
<b>900055</b>	Bianca	2P+T 16A	2P+T 10/16A	3500	5(30)



## MULTIPRESA 4 POSTI P30 BIPASSO/SCHUKO + 8 POSTI BIPASSO

codice	colore	plug	socket	Watt Max	Imballi
<b>900062</b>	Bianca	2P+T 16A	2P+T 10/16A	3500	5(30)



## MULTIPRESA USB 3 POSTI BIPASSO/SCHUKO + 6 POSTI BIPASSO

codice	colore	plug	socket	Watt Max	Imballi
<b>900017</b>	Bianca	2P+T 16A	2P+T 10/16A	3500	5(30)



- Multipresa professional per uso domestico
- con protezione da sovraccarico ripristinabile
- Cavo H05VV-F 3 x 1mm<sup>2</sup>
- Lunghezza Cavo 1,5 metri



### MULTIPRESA 4 POSTI P30 BIPASSO/SCHUKO

codice	colore	plug	socket	Watt Max	Imballi
900253	Bianca	2P+T 10A	2P+T 10/16A	2500	5(30)



### MULTIPRESA 6 POSTI P30 BIPASSO/SCHUKO

codice	colore	plug	socket	Watt Max	Imballi
900079	Bianca	2P+T 16A	2P+T 10/16A	3500	5(30)



### MULTIPRESA 4 POSTI P30 BIPASSO/SCHUKO

codice	colore	plug	socket	Watt Max	Imballi
900086	Bianca	2P+T 16A	2P+T 10/16A	2500	5(30)



- Prolunga per uso domestico
- Cavo 10A: H05VV-F 3 x 0,75mm<sup>2</sup>
- Cavo 16A: H05VV-F 3 x 0,1mm<sup>2</sup>



## PROLUNGA 3 METRI S11 > P11

codice	colore	plug	socket	Watt Max	Imballi
<b>900208</b>	Bianca	2P+T 10A	2P+T 10A		5(50)
<b>900390</b>	Nera	2P+T 10A	2P+T 10A		5(50)



## PROLUNGA 5 METRI S11 > P11

codice	colore	plug	socket	Watt Max	Imballi
<b>900222</b>	Bianca	2P+T 10A	2P+T 10A		5(30)
<b>900406</b>	Nera	2P+T 10A	2P+T 10A		5(30)



## PROLUNGA 3 METRI S17 > P17/11 BIPASSO

codice	colore	plug	socket	Watt Max	Imballi
<b>900215</b>	Bianca	2P+T 16A	2P+T 10/16A		5(50)
<b>900413</b>	Nera	2P+T 16A	2P+T 10/16A		5(50)



## PROLUNGA 5 METRI S17 > P17/11 BIPASSO

codice	colore	plug	socket	Watt max	Imballi
<b>900239</b>	Bianca	2P+T 16A	2P+T 10/16A		5(30)
<b>900420</b>	Nera	2P+T 16A	2P+T 10/16A		5(30)



- Avvolgicavo per uso domestico
- con protezione da sovraccarico ripristinabile
- 2 Prese Bipasso
- Cavo H05VV-F 3 x 1,5mm<sup>2</sup>
- Lunghezza Cavo 5 metri



## AVVOLGICAVO 5 METRI S17 > 2 PRESE BIPASSO P17/11

codice	colore	plug	socket	Watt Max	Imballi
900246	Nero	2P+T 16A	2P+T 10/16A	2200	10



- Timer meccanico giornaliero
- con protezione bambini
- 1 Prese Bipasso e 1 Spina 16A
- con interruttore e Led di indicazione luminoso
- settaggio minimo 15 minuti



## TIMER MECCANICO GIORNALIERO

codice	colore	plug	socket	Watt Max	Imballi
900437	Bianco	2P+T 16A	2P+T 10/16A	3500	24



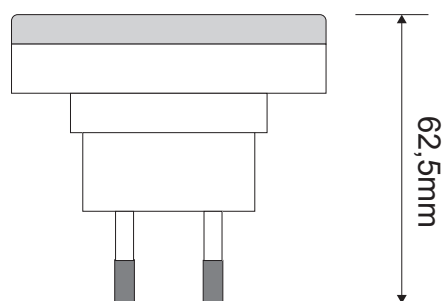
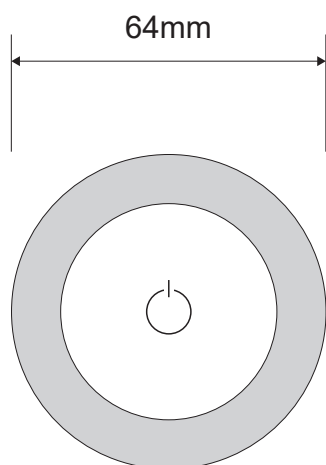


- Luce LED bianca
- Consumo 0,5W
- Con interruttore Touch
- Spina S10 10A



## LUCE NOTTE LED CON INTERRUTTORE TOUCH

codice	colore	plug	socket	Watt Max	Imballi
900260	Bianco	2P 10A			6(60)



1. Le ordinazioni dei nostri prodotti si intendono sempre subordinate all'accettazione, anche parziale da parte della nostra sede ed ai prezzi e condizioni di vendita in vigore all'epoca della consegna della merce. Offerte e accettazioni d'ordine si intendono sempre salvo disponibilità.
2. In caso di variazioni di listino e quindi di prezzi e di condizioni, l'acquirente potrà annullare gli ordini in atto con lettera raccomandata entro 8 giorni dalla nostra comunicazione di variazione.
3. La società non assume alcuna responsabilità, né l'acquirente potrà pretendere annullamento parziale o totale dell'ordine o refusione dei danni, in caso di ritardi o riduzione dei tipi e quantitativi per qualsiasi motivo o causa. I termini di consegna non sono mai impegnativi.
4. La società si riserva la facoltà di apportare, in qualunque momento e senza preavviso, modifiche alle caratteristiche tecniche dei nostri prodotti.
5. I prezzi si intendono franco nostra fabbrica; imposte e tasse, imballi speciali, assicurazione, resa e trasporto si intendono addebitabili a parte.
6. L'Ecocontributo RAEE, ove dovuto, è incluso nel prezzo di vendita.
7. Ogni nostra obbligazione cessa con la consegna della merce al vettore od allo spedizioniere anche se le condizioni di vendita prevedono che le spese di trasporto siano incluse nel prezzo. Il trasporto si intende sempre effettuato a rischio e pericolo del destinatario con qualunque mezzo venga effettuato. Si esclude ogni nostra responsabilità in caso di rotture, furti, avarie durante il trasporto. Ad ogni modo in questi casi firmare il D.D.T di ritiro merce e/o la lettera di vettura al corriere con "riserva" di verifica ed inviarci copia.
8. I reclami su eventuali non conformità o difettosità del prodotto devono essere formulate in forma scritta entro 8 (otto) giorni dall'arrivo della merce. Per quanto non indicato valgono le norme di legge. E' facoltà di La Filometallica Srl richiedere la restituzione degli articoli in contestazione e in questo caso i prodotti difettosi devono essere spediti mediante un vettore convenzionato con La Filometallica Srl e devono pervenire nel loro imballo originale. Se accertato il difetto di fabbricazione, La Filometallica Srl risponderà esclusivamente del prodotto fornito tramite, a sua insindacabile scelta, riparazione, sostituzione o riaccredito del relativo valore. Quanto sopra non si applica se l'uso sia stato improprio o quando i prodotti risultino manomessi o utilizzati in impianti elettrici non idonei. Non saranno addebitabili alla Soc. La Filometallica S.r.l. eventuali costi di installazione, sostituzione, progettazione o quant'altro riferendosi la garanzia al solo prodotto fornito.
9. In mancanza di altri accordi per il collaudo valgono le vigenti norme CEI (Comitato Elettrotecnico Italiano).
10. I pagamenti devono essere effettuati nei termini ed alle condizioni stabilite, presso la nostra sede di Via Lombardia 31/33 San Giuliano Milanese (MI). Nessun pagamento sarà ritenuto valido se non fatto direttamente presso il nostro domicilio o ad un nostro incaricato munito al momento dello stesso di regolare autorizzazione. In caso di controversia, per qualsiasi motivo, l'acquirente non ha alcun diritto di ritardare o rifiutare il pagamento delle fatture scadute. Per i pagamenti, differiti anche cambiali, da noi preventivamente accettati sempre salvo buon fine, è in ogni caso dovuto l'interesse del ritardato pagamento, decorrente dalla data della scadenza, nella misura del tasso medio praticato dalle banche sugli scoperti di conto corrente vigente alla data del pagamento. Per tutti i pagamenti con effetti differiti, al primo effetto impagato decade il beneficio del termine. Eventuali sconti cassa, abbuoni o premi di qualsiasi natura saranno corrisposti a condizione che il cliente non abbia pagamenti in sospeso e si intenderanno automaticamente decaduti e revocati in caso di ritardato pagamento. Ci riserviamo la facoltà di non evadere gli ordini dei clienti che non abbiano provveduto al puntuale pagamento delle forniture precedenti.
11. In caso di contestazione si stabilisce la competenza dell'Autorità Giudiziaria di Milano.



Via Lombardia 31/33 - 20098 San Giuliano Milanese (MI)  
Tel. +39 02 55210995 - Fax +39 02 5394314  
info@imperialampade.it - www.imperialampade.it



[www.imperialampade.it](http://www.imperialampade.it)